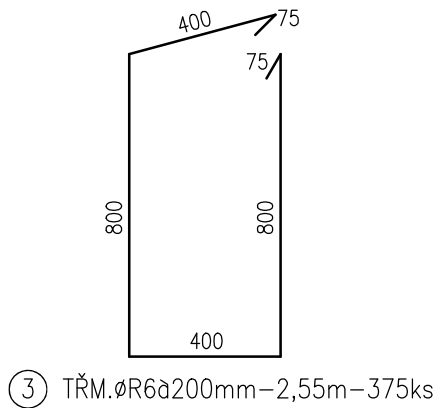
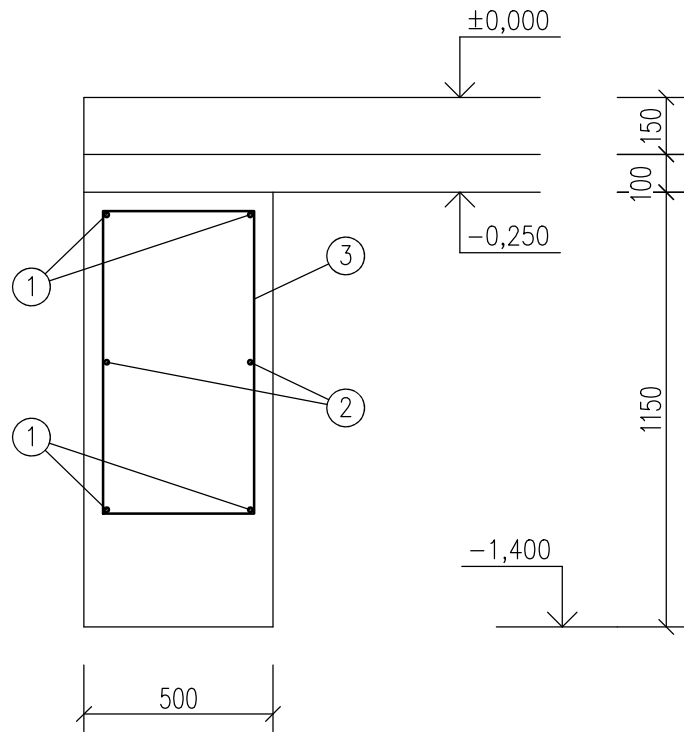
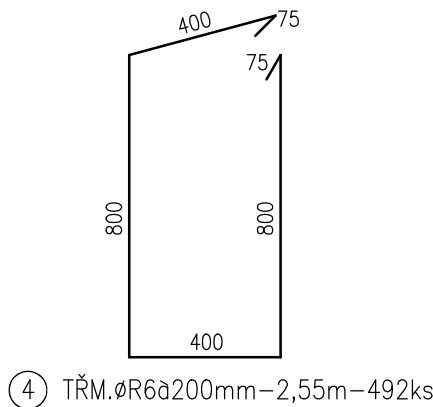
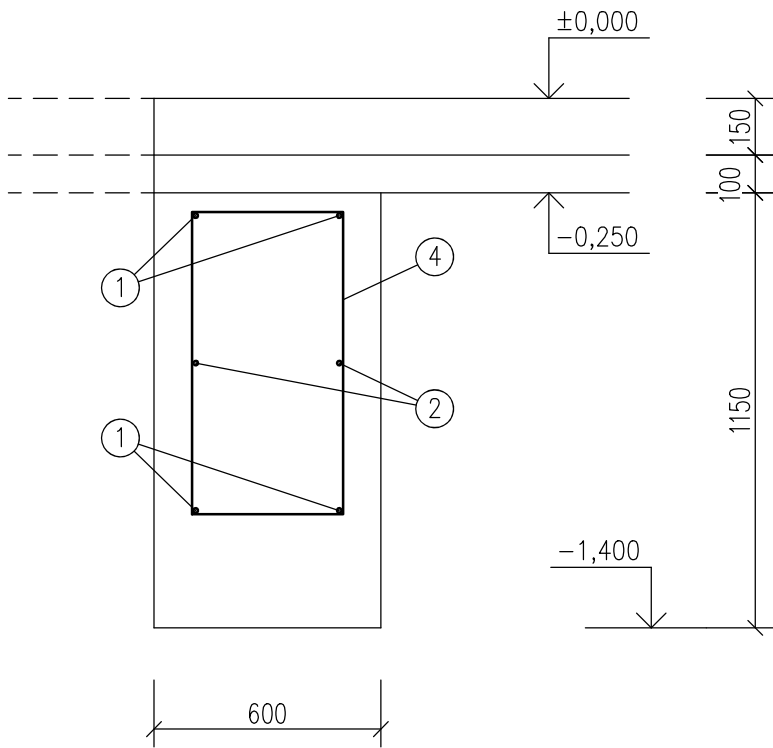


ZÁKLADOVÝ PAS ZP1 (75,0 b.m.)



① PODÉLNÁ VÝZTUŽ PASŮ – 4ØR12, STYKOVAT PŘESAHEM 600mm, V ROZÍCH PŘEVÁZAT.
CELKEM 4x(75,0+98,4)x1,15=800,0 b.m.

ZÁKLADOVÝ PAS ZP2 (98,4 b.m.)



② KONSTRUKČNÍ PODÉLNÁ VÝZTUŽ PASŮ – 2ØR10, STYKOVAT PŘESAHEM 500mm, V ROZÍCH PŘEVÁZAT.
CELKEM 2x(75,0+98,4)x1,15=400,0 b.m.

VÝPIS VÝZTUŽE

OZN.	Ø	DÉLKA m	KS	DÉLKA DLE Ø CELKEM m				ZÁM.VÝR.
				B500A		B500B		S235
				ØR6	ØR8	ØR10	ØR12	kg
1	R12	800,00	–				800,00	
2	R10	400,00	–			400,00		
3	R6	2,55	375	956,25				
4	R6	2,55	492	1254,60				
CELKEM			m	2210,85		400,00	800,00	
			kg/m	0,222		0,617	0,888	
			kg	490,81		246,80	710,40	
			kg	490,81		957,20		

BETON TŘ. C20/25, OCEL B500A, B500B (10505-R)

KRYTÍ VÝZTUŽE 45 MM

Stupeň PD:	Dokumentace pro provádění stavby		 ASET studio architektonická a projekční kancelář	
Zprac. DSP / autor:	INTAR a.s., Bezručova 81/17a, 602 00 Brno			
Vedoucí projektant:	Ing. Jan Turek			
Vypracoval:	Ing. Ivo Barviř			
Místo:	parc. č. 1705/1, 1705/41, 1705/47, 1706/1, 1706/3, 1706/4, k.ú. Holice u Olomouce		ASET studio s.r.o., Tovární 41, 779 00 Olomouc www.asetstudio.cz	
Investor:	Univerzita Palackého v Olomouci, Křížkovského 551/8, 771 47 Olomouc		Zak.č.:	1723
Akce:	DOBUDOVÁNÍ A MODERNIZACE INFRASTRUKTURY PRO PRAKTICKOU VÝUKU NA PŘF UPOL		Datum:	01/2018
Objekt:	SO 20 (RB2) - PŘÍSTAVBA OBJ. 53 A STAVEBNÍ ÚPRAVY SKLENÍKU (RB2)		Měřítko:	1:20
Část:	Stavebně konstrukční řešení		Část:	D.2.2
Výkres:	Výztuž základových pasů ZP1, ZP2			
			Paré:	